



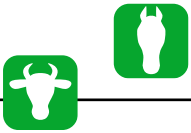
Zeit für neue Partner.

Time for New Partners.



Arzneimittel für die Veterinärmedizin

Medicine for the veterinary profession



Erfolgreich investiert.



A Smart Investment.



Seit ihrer Gründung im Jahre 1977 hat CP-Pharma durch erfolgreiche Entwicklung stetig an wirtschaftlicher Bedeutung für die Stadt Burgdorf gewonnen.



Since its foundation in 1977 CP-Pharma has become an increasingly profitable element of the city of Burgdorf, thanks to the company's successful development.

Der Standort



Der begehrte Wohnort im Grünen liegt mit seinen rund 32.000 Einwohnern nur 20 km nordöstlich vor den Toren der niedersächsischen Landeshauptstadt Hannover.

Burgdorf an der Aue, das seit 725 Jahren urkundlich bekannt ist, war bis 1945 eine ländlich verträumte Kleinstadt. Heute wird die Stadt im Osten der Region Hannover sowohl für ihr ausgeprägtes Dienstleistungs- und Versorgungsangebot als auch für ihr vielfältiges soziales und kulturelles Engagement geschätzt.

Als traditionsreicher Anbauort für den berühmten Burgdorfer Spargel ist die Stadt auch attraktiver Ausgangs- und Endpunkt der 750 km langen "Niedersächsischen Spargelstraße".

Our Location

Burgdorf (population 32,000) is a popular suburban area surrounded by a green belt of fields and trees. It is located a mere 20 kilometers northeast of the gates to the capital of Lower Saxony - Hanover.

Burgdorf at the river Aue, has a history dating back 725 years. Up to 1945, it was a small town marked by tranquil country atmosphere. Today, this city situated on the eastern outskirts of Hanover is noted not only for its distinct abundance of service and supply businesses, but also for its multifaceted social and cultural commitments.

It is an area famous for its tradition of planting and harvesting the famous Burgdorf asparagus. The city is also an attractive starting point for the 750 kilometer-long "Lower Saxony Asparagus Trail".



Umsatz-Entwicklung seit 1997.
2002/2003 = € 16,5 Mio.

Sales development since 1997
2002/2003 = € 16.5 million

Mit Europa wachsen.

Growing with Europe.

■ Der Markt und wir

Der Markt für Veterinärprodukte in Deutschland umfasst nach statistischen Erhebungen ein Umsatzpotenzial von jährlich rund € 500 Mio.

Nach Branchenschätzungen wird der größte Teil der angebotenen Produktpalette direkt über Tierarztpraxen (87%) vertrieben.

Die restlichen 13% der Präparate werden von Großhändlern (10%) und Apotheken (3%) abgesetzt.

Der expansive europäische Wirtschaftsraum verspricht für die Zukunft neue Wachstumschancen. CP-Pharma ist gut vorbereitet. Tierärzte, Biologen und Apotheker sichern die eigene Entwicklung und Zulassung neuer Produkte.

Gleichzeitig koordinieren und begleiten sie diverse Forschungsaufträge, die regelmäßig u.a. an die Tierärztliche Hochschule Hannover sowie an die Tierärztlichen Universitäten Berlin und Utrecht vergeben werden.

Weiter unterhält CP-Pharma langfristige Verträge über Forschungsaufgaben und Zulassungsunterstützung mit renommierten und erfahrenen Spezialisten, die mit den CP-Pharma-eigenen Produkten und ihrer Vermarktungsstrategie bestens vertraut sind.

■ Us and the market

According to statistical surveys the market for veterinary products in Germany encompasses around € 500 million annually.

Based on estimates made inside the industry, the largest percentage of the product range offered is marketed directly via veterinary surgeons (87%).

The remaining 13% of medical products is sold by wholesalers (10%) and pharmacies (3%).

The expanding European economic region promises new opportunities for future growth and CP-Pharma is well prepared to take on this challenge. Vets, biologists and pharmacists provide the company with opportunities for its development programme and future approval of new products.

At the same time, these specialists coordinate and manage various research projects that are awarded on a regular basis to, for example, the School for Veterinary Medicine in Hanover and to the Veterinary Universities in Berlin and Utrecht.

CP-Pharma has also secured long-term contracts supporting the development, research and registration programmes with recognised specialists, who are familiar with the products from CP-Pharma and their marketing strategies.



CP-Pharma setzt konsequent auf den Einsatz umweltfreundlicher, wiederverwendbarer Verpackungen. Der Warentransport findet fast nur noch in stabilen, sogenannten Postboxen statt. Das gesamte Lager wird so alle 21 Tage umgeschlagen.

CP-Pharma is investing persistently in the use of environmentally friendly, recyclable packaging. Goods are transported almost exclusively in sturdy so called plastic mail boxes, meaning that the warehouse is replenished every 21 days.

■ Unsere Ziele

Seit Jahren baut CP-Pharma ihre Position im Markt durch die kontinuierliche Entwicklung und Zulassung neuer Veterinär-Pharmazeutika aus. Das jährliche Investitionsvolumen in die Zukunft beträgt zwischen 8% und 10% des Jahresumsatzes.

Mit der Ost-Erweiterung der Europäischen Union steht das Unternehmen vor neuen Herausforderungen, um sich in den immer komplexer werdenden europäischen Vermarktungsprozessen zu behaupten.

In Zukunft geht es vordringlich um die Stärkung der Ertragskraft. Nur so lassen sich der zunehmende Wettbewerb, schrumpfende Margen sowie steigende Entwicklungs- und Zulassungskosten absichern.

Insofern gewinnen die Unternehmensbereiche Marketing und Vertrieb für CP-Pharma neben der operativen auch eine wachsende Bedeutung für neue strategische Partnerschaften.

■ Our goals

CP-Pharma is intent on expanding and developing its market position through continuous development and marketing authorisation of new veterinary pharmaceuticals. The annual volume of investment in the future is between 8 and 10% of annual sales.

The company will soon be facing new challenges posed by the expansion of the European Union in holding its ground in the ever more complex European marketing processes that will emerge.

In the future, the priority will be placed on bolstering the company's earning power, as this is the only means of ensuring the success of the company in the face of increasing competition, shrinking profit margins and rising R&D and marketing authorisation costs.

As a result the importance of the Sales & Marketing department of CP-Pharma will become significant in developing new strategic partnerships.





■ Die Geschäftsfelder

Unsere Geschäftspolitik konzentriert sich auf drei Produktfelder, die durch unsere Marketing- und Zulassungsabteilung unterstützt werden.

- 1 **Veterinär-Pharmazeutische Produkte** sind zur Zeit 71 eigene auf dem deutschen Markt zugelassen. Sie spezifizieren sich in die Hauptproduktgruppen
 - Antibiotika / Chemotherapeutika
 - Mastitispräparate
 - Hormone
 - Anthelminthika
 - Analgetika / Anästhetika
 - Spezialprodukte

- 2 **Human-Dermatologische Produkte** aus dem Hause Hermal sowie **Human-Infusionslösungen** von Fresenius Kabi werden zur veterinärmedizinischen Verwendung exklusiv vertrieben.

Für beide Produktlinien hält CP-Pharma die Alleinvertriebsrechte auf dem Veterinär-Sektor in Deutschland.

- 3 **Tiernahrungsprodukte** von IAMS werden exklusiv an Tierarztpraxen vertrieben. Die Produktpalette umfasst Eukanuba Diätahrung und Eukanuba Premium Nahrung für Hunde und Katzen sowie IAMS Premium Nahrung für Katzen.

■ Business Sectors

Our business sectors concentrate on three product fields, which are supported by CP-Pharma advisory, sales & marketing and regulatory departments.

- 1 **Veterinary pharmaceutical products** There are currently 71 approved products from CP-Pharma on the German market. These products fall into the following main categories:

- Antibiotics / Chemotherapeutics
- Antimastitis drugs
- Hormones
- Anthelminthics
- Analgesics / Anaesthetics
- Special products

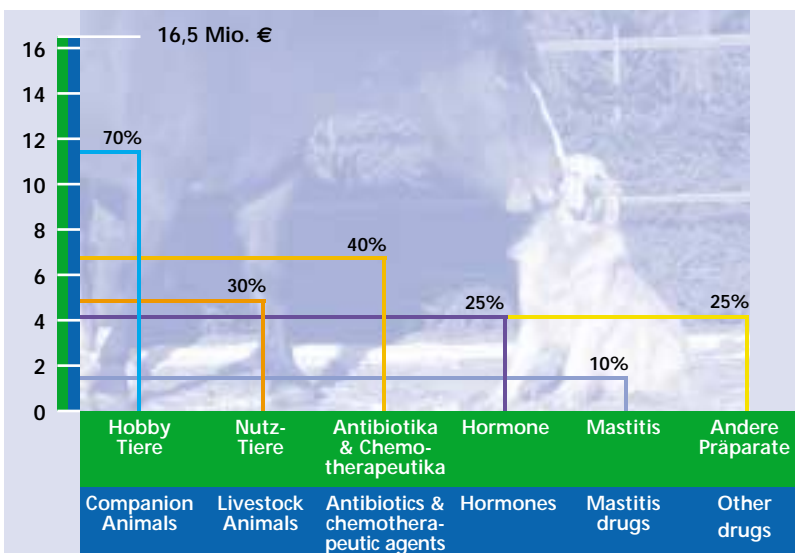
- 2 **Human dermatological products** from the Hermal company and **Human solution for infusion** from Fresenius Kabi are marketed exclusively by CP-Pharma for use in veterinary medicine.

CP-Pharma has the sole marketing rights for both of these products in the veterinary sector in Germany.

- 3 **Animal food products** from IAMS are marketed exclusively to veterinary surgeons. The product range includes Eukanuba dietary foods and Eukanuba Premium foods for dogs and cats, as well as IAMS Premium cat food.

Umsatz-Verteilung auf die einzelnen Tier- und Produktgruppen in %

Sales distribution among individual animal and product groups (%)





■ Our staff

The best advertisements for any company are satisfied customers. This is why personal, reliable communication with customers forms the basis for successful co-operation between CP-Pharma and our customers.

Permanent customer intimacy can only be achieved however when dedicated, motivated and competent staff members provide expert services both in the field and at the office on a day-to-day basis.

■ Unsere Mitarbeiter

Die beste Empfehlung für ein Unternehmen sind zufriedene Kunden. Die Basis für eine erfolgreiche Zusammenarbeit bildet deshalb für CP-Pharma die vertrauensvolle Kommunikation mit unseren Partnern.

Die führt aber nur zu dauerhaften Kundenbindungen, wenn engagierte, kompetente und leistungsbereite Mitarbeiter im Innen- wie im Außendienst täglich überzeugende Arbeit leisten.

In Deutschland gibt es 9769 Tierarztpraxen / Tierkliniken. 87,5% von ihnen sind bereits langjährige Stammkunden von CP-Pharma.

Rund 25.000 Besuche absolviert unser Außendienstteam im Jahresdurchschnitt im gesamten Bundesgebiet. Zwölf Spezialisten, bestens geschult und mit modernster Kommunikationstechnik ausgerüstet, sind täglich en route, damit sich der drahtlose Informationsaustausch schnell und störungsfrei zum erfolgreichen Kundendialog entwickelt.

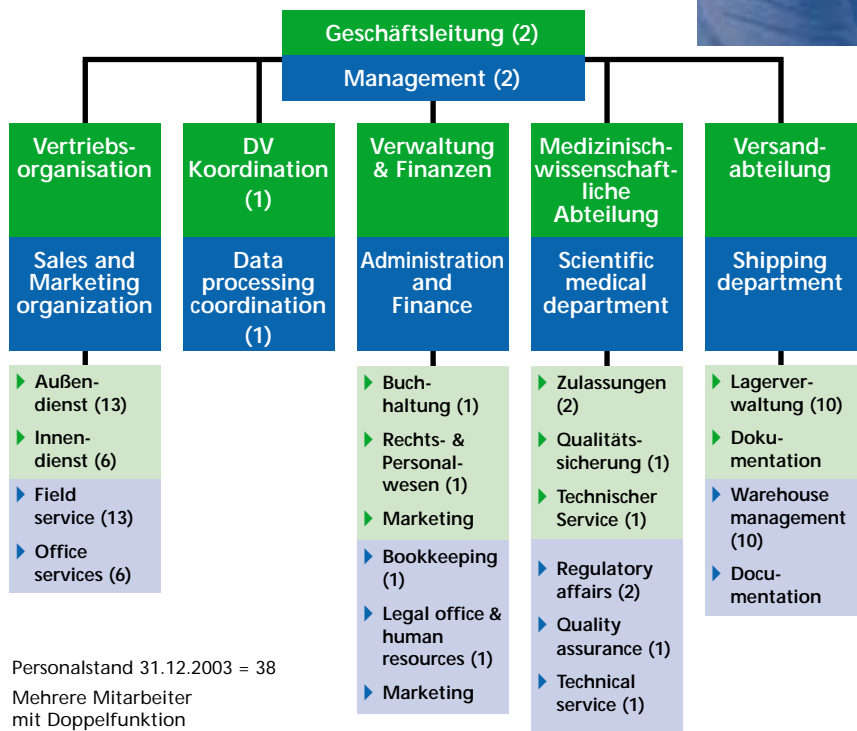
There are 9,769 veterinary clinics in Germany at present, 87.5% of which are already regular CP-Pharma customers – and they have been for years now.

On average, our field specialists make around 25,000 visits each year to the various veterinary surgeons throughout Germany. Twelve specialists with the best of training and with cutting edge communication equipment are underway every day to ensure that wireless exchange of information develops into successful dialog with the customer quickly and without any hitches.



Organigramm der Unternehmenstruktur

Corporate structure org chart



Personalstand 31.12.2003 = 38

Mehrere Mitarbeiter mit Doppelfunktion

Staff as of Dec. 31, 2003 = 38

Several staff members have more than one function within the company



Das Unternehmensprofil

Die CP-Pharma Handelsgesellschaft mbH wurde am 03. Oktober des Jahres 1977 durch den Unternehmer Bernd Gessert gegründet.

Eine Neuorientierung in der Gesellschafterstruktur fand zum 01. Januar 2002 statt. Das Stammkapital ist mit € 77.205 ausgewiesen. Sämtliche Gesellschafteranteile sind im Besitz der Familie Gessert. Als Geschäftsführer zeichnen Bernd Gessert und Jens-Uwe Martsekis verantwortlich.

CP-Pharma zählt zu den 15 führenden Unternehmen der Veterinär-Branche in Deutschland. Der Gesamt-Umsatz im Jahre 2002/03 lag bei € 16,5 Mio. Davon wurden 97% in Deutschland und 3% im europäischen Ausland erwirtschaftet. Die Gesellschaft beschäftigt zur Zeit 38 fest angestellte Mitarbeiter.

Company Profile

CP-Pharma Handelsgesellschaft mbH was founded on October 3rd, 1977 by the entrepreneur Bernd Gessert.

On January 1st, 2002, a re-organisation of the corporate structure took place. The common capital of the company is quoted as € 77,205, with all share ownership in possession of the Gessert family. Bernd Gessert and Jens-Uwe Martsekis are the acting managing directors.

CP-Pharma is one of the leading 15 companies in the veterinary sector in Germany. Total sales amounted to € 16.5 million in fiscal year 2002/2003, with 97% revenues generated in Germany and 3% within the other European countries. The company currently employs a permanent staff of 38.

■ Der schnellste Weg zu uns.

Finding us fast.

BAB 2 von Dortmund. Abfahrt Lahe / Altwarmbüchen in Richtung AB-Kreuz Hannover-Buchholz auf die BAB 37 in Richtung Burgdorf-Celle bis Abfahrt Burgdorf (ca. 8 km) auf die B 188 Richtung Gifhorn-Wolfsburg bis Ampelkreuzung B 188 / B 443 (ca. 5 km).

BAB 2 von Berlin. Abfahrt Lehrte auf die B 443 Richtung Burgdorf (ca. 7 km).

BAB 7 von Hamburg. Abfahrt Hannover / Kirchhorst in Richtung AB-Kreuz Hannover-Buchholz auf die BAB 37 in Richtung Burgdorf-Celle bis Abfahrt Burgdorf (ca. 5 km) auf die B 188 Richtung Gifhorn-Wolfsburg bis Ampelkreuzung B 188 / B 443 (ca. 5 km).

BAB 7 von Kassel. Abfahrt AB-Kreuz Hannover-Ost auf die BAB 2 Richtung Berlin bis Abfahrt Lehrte (ca. 5 km) auf die B 443 Richtung Burgdorf (ca. 7 km).



BAB 2 (German highway "Autobahn" 2) coming from the Dortmund direction (traveling east).

Take the Lahe/Altwarmbüchen exit in the direction of the highway intersection (Kreuz) Hanover-Buchholz onto BAB 37 towards Burgdorf-Celle. Continue on the BAB 37 for around 8 km up to the Burgdorf exit and take road B188 in the direction of Gifhorn-Wolfsburg up to the traffic light intersection of roads B 188 / B 443 (around 5 km).

BAB 2 coming from the Berlin direction (traveling west). Take the Lehrte exit onto B 443 and continue on to Burgdorf (around 7 km).

BAB 7 coming from the Hamburg direction (traveling south). Take the Hanover / Kirchhorst exit onto BAB 37 toward the highway intersection Hanover-Buchholz up to the Burgdorf exit (approx. 5 km). Take this exit and continue on road B188 towards Gifhorn-Wolfsburg all the way to the traffic light intersection of roads B 188 / B 443 (around 5 km).

BAB 7 coming from the Kassel direction (traveling north). Take the exit for highway intersection Hanover Ost onto highway BAB 2 towards Berlin up to the Lehrte exit (around 5 km). Continue on road B 443 to Burgdorf (approx. 7 km).

■ Ab Ampelkreuzung B 188 / B 443 weiter auf der B 188 durch die Burgdorfer Innenstadt. Folgen Sie jetzt dem grünen Leitfaden (ca. 2,5 km) über die Marktstraße / Poststraße / Braunschweiger Straße / Uetzer Straße bis zur Ampelkreuzung Ostlandring. Dort rechts abbiegen. Nach ca. 300 m in die zweite Straße links nach der BMW Niederlassung einbiegen. Sie fahren direkt auf CP-Pharma zu. Herzlich willkommen.

■ From the traffic light intersection of roads B 188 / B 443 continue on road B188 through the downtown area of Burgdorf. Follow the green marker (around 2.5 km) across Marktstraße / Poststraße / Braunschweiger Straße / Uetzer Straße up to the traffic light intersection Ostlandring. Turn right at this intersection, continue on this road for about 300 meters and then take the second left after the BMW dealership. You will then be driving directly towards CP-Pharma – glad to see you!

CP-Pharma Handelsgesellschaft mbH

Ostlandring 13 · 31303 Burgdorf · Tel. 0049 (0)5136 - 60 66 0 · Fax 0049 (0)5136 - 60 66 66 · info@cp-pharma.de